

美4月就业数据欠佳 国内经济短期承压

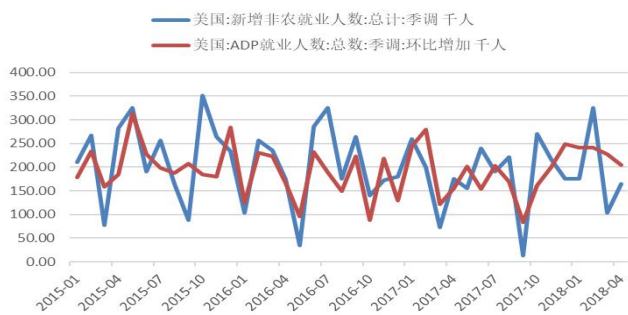
——宏观战略研究中心 肖利娜

➤ 国外方面

本周，美国方面的5月FOMC会议和非农数据是两大主要关注点。5月，美联储议息会议决定维持联邦基金利率的目标区间1.50%-1.75%，符合市场预期，短期对市场影响不大。但同时，美国通胀预期的升温导致年内美联储加快加息步伐的可能加大，美元指数或摆脱年初的弱势震荡格局，出现中期上涨的走势。详见《2018年5月FOMC会议声明解读》。

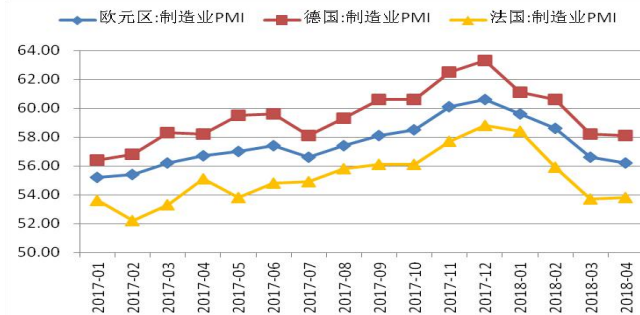
5月2日，美国4月ADP就业人数增加20.4万，高于预期，前值修正为22.8，持续6个月保持在20万以上的就业人数增长。另外，美国4月内每周首次申请失业救济人数合计较上月减少25.7万人，表明劳动力市场保持稳健增速，主要是物品及服务生产推动，而制造业就业人数增长较少。然而5月4日晚间公布的美国4月新增非农就业人口为16.4万人，不及预期19.2万人，前值10.3上修为13.5万人；失业率3.9%，创历史新低，每小时薪资增速下滑。4月美国就业市场数据在外围不确定性影响下总体欠佳，对前期市场加息预期的高热度是一个冷静阶段，后市美元上涨趋势仍在，但节奏会放缓。

图1：美国新增非农就业人数（千人）



资料来源：wind，一德研究院

图2：欧元区制造业PMI（%）



资料来源：wind，一德研究院

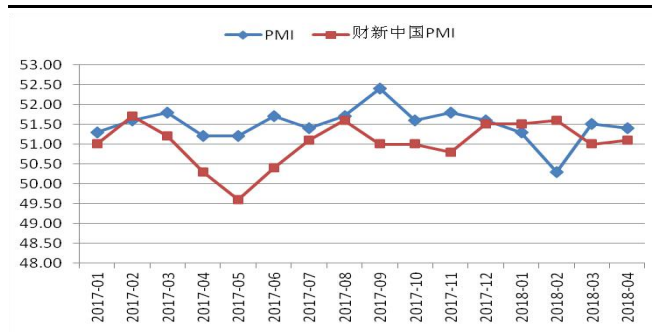
欧洲方面，欧元区4月制造业PMI终值56.2%，高于初值的56%；其中两大主要经济体德国和法国，4月PMI终值分别为58.1%和53.8%，法国高于预期，是拉动欧元区制造业PMI超预期的主要原因。近期法国的经济增长势头表现好于德国，这从之前的消费者信心指数就已经看出。欧元区一季度GDP同比初值2.5%，环比初值0.4%，均低于前值，欧央行受制于国内经济及通胀低迷的压力，在货币政策正常化上推进缓慢。同时，伴随美联储加息进程加快推动美元上涨，短期欧元上涨的压力难消，欧元兑美元及欧元兑日元汇率仍有下跌风险。

➤ 国内方面

5月2日，4月财新PMI数据公布，环比上涨0.1%至51.1%，好于50.9%的市场预期。而之前公布的中国官方制造业PMI（中采制造业PMI）环比下降0.1%至51.4%，两者走势再度分化。4月，以大中型企业为代表的国内制造业扩张总体维持稳健，中小型企业景气扩张加速，但在行业集中度提升及需求增长下滑背

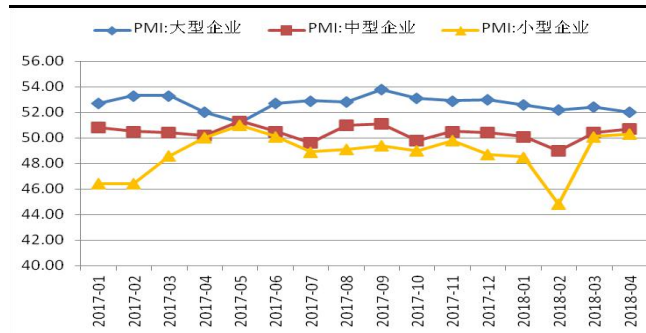
景下，中小企业保持扩张持续性不强，预计短期经济增长承压，大宗商品价格缺乏上涨动力，建材板块承压较大。详解见《[经济短期承压 商品或将回落](#)》4月国内制造业 PMI 点评。

图 3：中采及财新制造业 PMI (%)



资料来源：wind，一德研究院

图 4：大、中、小型企业制造业 PMI (%)



资料来源：wind，一德研究院

免责声明

- ▶ 本研究报告由一德期货有限公司（以下简称“一德期货”）向其服务对象提供，无意针对或打算违反任何国家、地区或其它法律管辖区域内的法律法规。未经一德期货事先书面授权许可，任何机构或个人不得更改或以任何方式引用、转载、发送、传播或复制本报告。本研究报告属于机密材料，其所载的全部内容仅提供给服务对象做参考之用，并不构成对服务对象的决策建议。一德期货不会视本报告服务对象以外的任何接收人为其服务对象。如果接收人并非一德期货关于本报告的服务对象，请及时退回并删除。
- ▶ 一德期货认为本报告所载内容及观点客观公正，但不担保其内容的准确性或完整性。本报告所载内容反映的是一德期货在发表本报告当时的判断，一德期货可发出其它与本报告所载内容不一致或有不同结论的报告，但没有义务和责任去及时更新本报告涉及的内容并通知服务对象。一德期货也不需要采取任何行动以确保本报告涉及的内容适合于服务对象。服务对象不应单纯依靠本报告而取代自身的独立判断。一德期货不对因使用本报告的材料而导致的损失负任何责任。



公司总部：022-58298788 市场发展部：022-28130292
研究院：022-23303538 机构业务部：022-58298788/6111
地址：天津市和平区解放北路188号信达广场16层
邮编：300042

一德期货有限公司 北京北三环东路营业部 100013
北京市东城区北三环东路36号环球贸易中心E座7层702-703
Tel：010-8831 2088

一德期货有限公司 上海营业部 200063
上海市普陀区中山北路2550号1604-1608室
Tel：021-6257 3180

一德期货有限公司 天津营业部 300021
天津市和平区南马路11号、13号-2352、2353-1号（和平
创新大厦A座25楼2352、2353-1号）
Tel：022-2813 9206

一德期货有限公司 滨海新区营业部 300457
天津市经济技术开发区第二大街泰达MSD-G1座3A层10室
Tel：022-5982 0932

一德期货有限公司 郑州营业部 450008
郑州市金水区未来大道69号未来大厦803-805室
Tel：0371-6561 2079

一德期货有限公司 大连营业部 116023
大连市沙河口区会展路129号大连国际金融中心A座大连期
货大厦2303、2310号房间
Tel：0411-8480 6701

一德期货有限公司 淄博营业部 255000
山东省淄博市高新区柳泉路125号先进陶瓷产业创新园A座806、807房间
Tel：0533-3586 709

一德期货有限公司 宁波营业部 315040
浙江省宁波市江东区彩虹北路48号波特曼大厦8-7号
Tel：0574-8795 1915

一德期货有限公司 唐山营业部 063000
河北省唐山市路北区翔云道唐山金融中心金融大厦2号楼905室
Tel：0315-578 5511

一德期货有限公司 烟台营业部 264006
山东省烟台市经济技术开发区长江路177号501室
Tel：0535-2163353/2169678